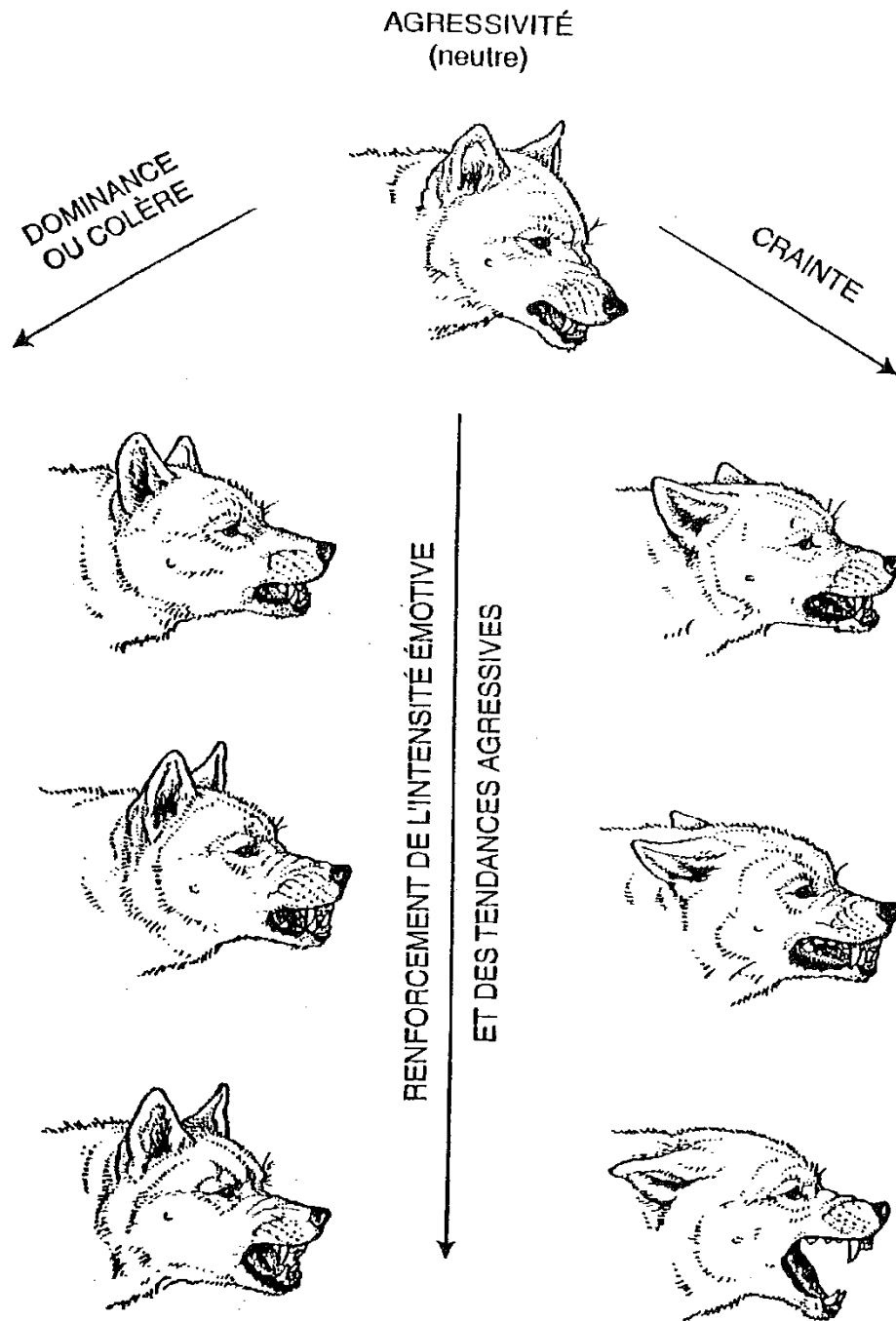


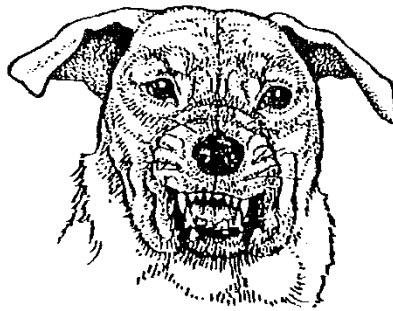
*Figure 2.* Ce n'est pas pour « embrasser » un de ses congénères ou un être humain que le chien les lèche. Selon les cas, ces coups de langue sont des signes de soumission et des tentatives d'apaisement, des marques de respect, ou plus simplement une demande de nourriture.



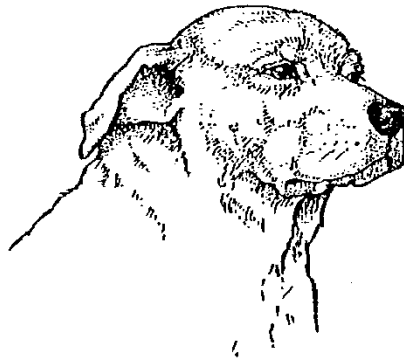
*Figure 1.* Le premier dessin (en haut au milieu) décrit une expression de mise en garde typique. Dans la colonne de gauche, on a représenté des expressions d'agressivité dominante ; dans celle de droite, des expressions d'agressivité craintive ; toutes sont de plus en plus marquées, de haut en bas des colonnes.



DÉTENDU

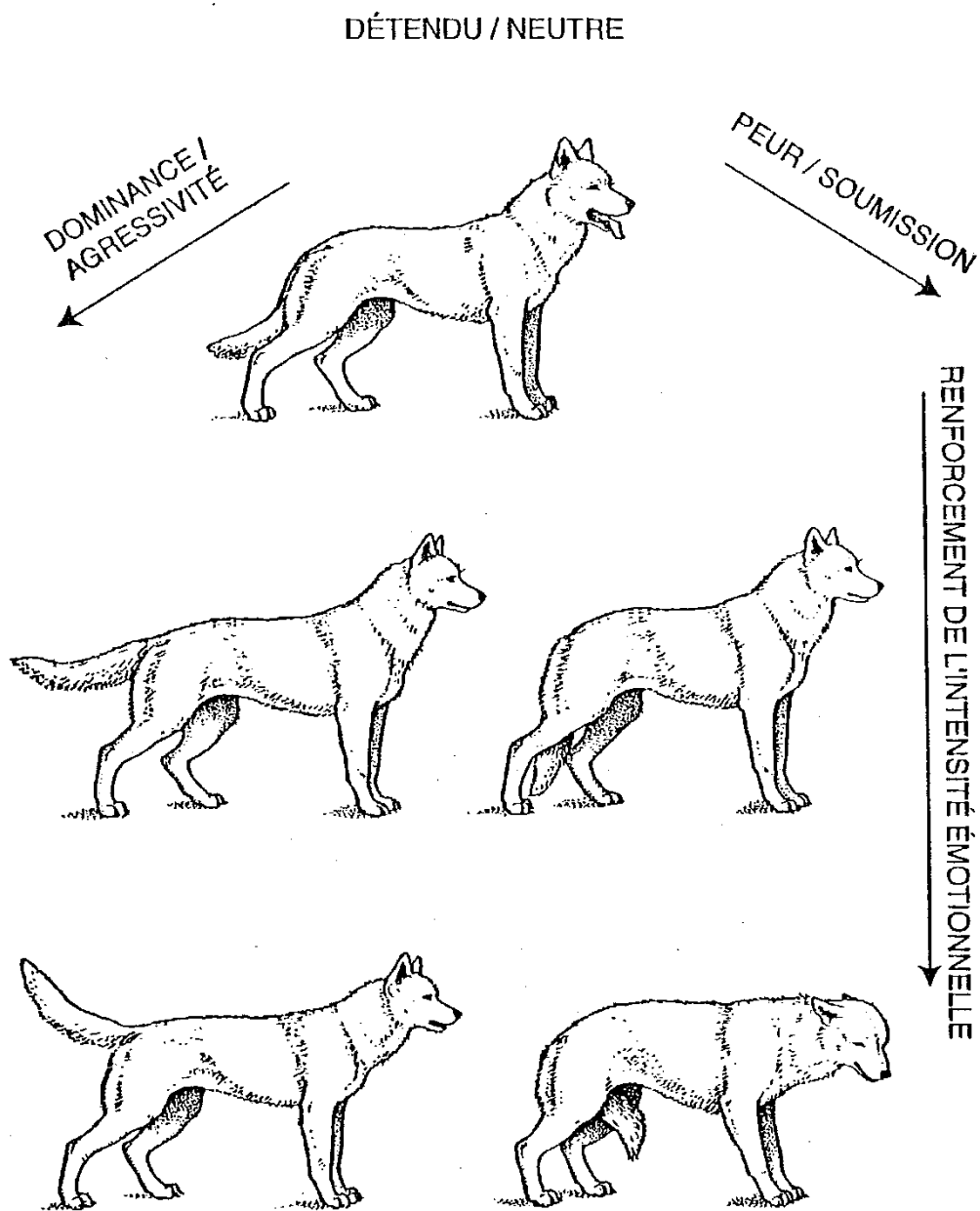


DOMINANT / LÉGÈREMENT AGRESSIF

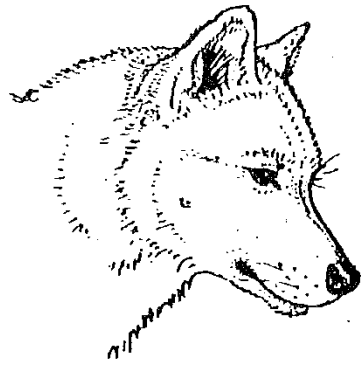


SOUMIS

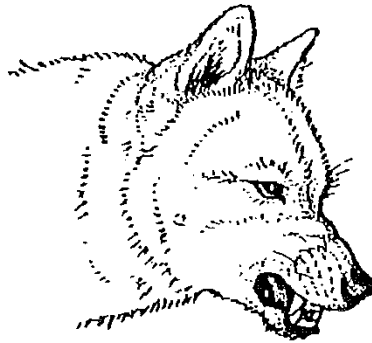
*Figure 4.* Trois significations de la position des oreilles chez un chien à oreilles pendantes.



*Figure 5.* Les différentes positions de la queue. Le dessin du haut représente un chien à la fois confiant et attentif. Dessous, les deux dessins de gauche correspondent à un comportement menaçant ou agressif d'autant plus prononcé que le chien dresse haut la queue ; les deux dessins de droite montrent au contraire l'effet de l'intensification de la peur ou de la soumission sur la position de l'appendice caudal.



DÉTENDU / ATTENTIF



DOMINANT / AGRESSIF



CRAINTIF / AGRESSIF



CRAINTIF / SOUMIS

*Figure 3.* Principales positions des oreilles chez un chien à oreilles droites.